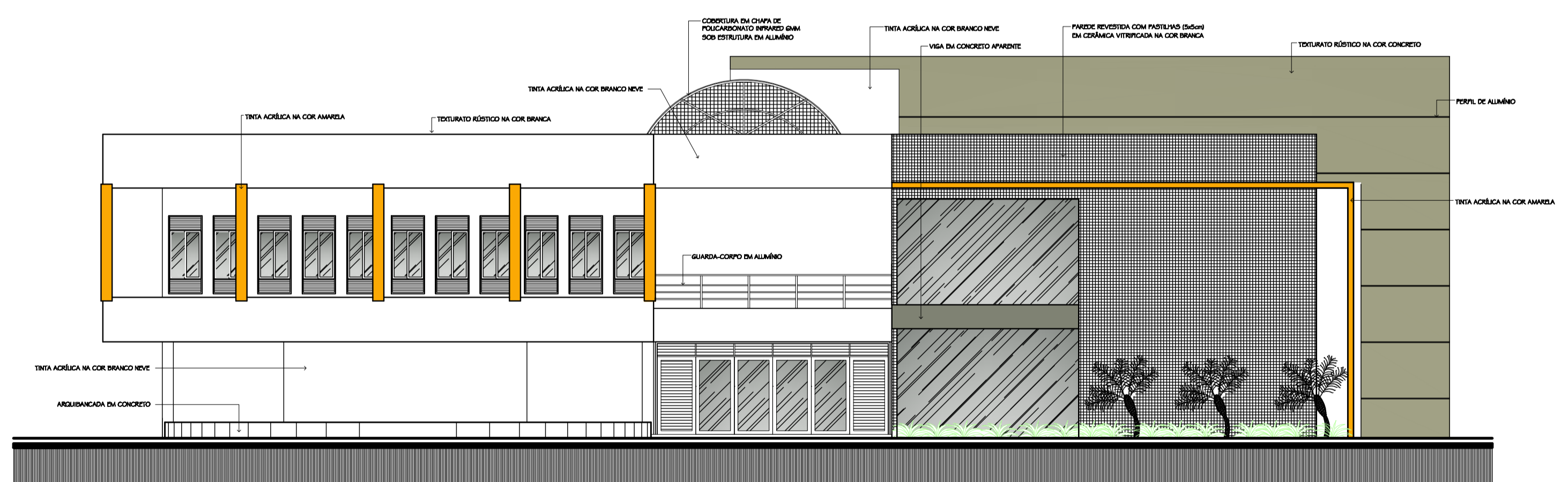



CORTE GG'
ESCALA 1/75



FACHADA A
ESCALA 1/75

| | | |
|---|--|--|
| REVISÃO | 02/01/2009 | EMISSÃO INICIAL |
| REVISÃO | 05/06/2009 | SOLICITAÇÃO CONFORME PARECER TÉCNICO Nº 406/09-SIN |
| PROJETO | MANUELE ANDRADE COSTA CREA 22068882 | PROFESSOR RESPONSÁVEL |
|  | | |
| MARCELO AMARAL DA COSTA / WAGNER MARTINS NEGREIROS / MARCELO A. COSTA NEGREIROS / MANUELE ANDRADE COSTA CREA 22088823 / CREA 220407488 / CREA 22088823 / CREA 22068882 ENG. CIVIL / ENG. ELETRICISTA / ENG. CIVIL / ARQUITETA | | |
| Título: PROJETO EXECUTIVO ARQUITETÔNICO DA CONSTRUÇÃO DO PRÉDIO ANEXO AO DEART | | |
| Endereço: UFRGS - OCHLA - DEPARTAMENTO DE ARTES | | |
| Objeto: CAMPUS UNIVERSITÁRIO | | |
| Conteúdo: CORTE GG / FACHADA A | | Folha: 12/18 |
| Escala: INDICADA | Data: 05/06/2009 | Revisão: 01 |
| Arquivo: ARQ_CORTES_ANEXO_R01.dwg | | |